



Tel/fax:021 462-147
Mob.:064 266-4-273
Rade Koncara 58
21208 Sr. Kamenica
Novi Sad - SERBIA

Botronic - projektovanje i proizvodnja elektro opreme i uredjaja - www.botronic.rs

Karakteristike:

Napajanje: 220V/50Hz, P<2VA

Merni opseg: 0-999

Rezolucija prikaza: 0,1 tacnost: +/- 1%

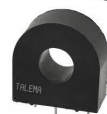
Izlaz: relejni (preklopni) 5A

Senzor: Merni AC torus

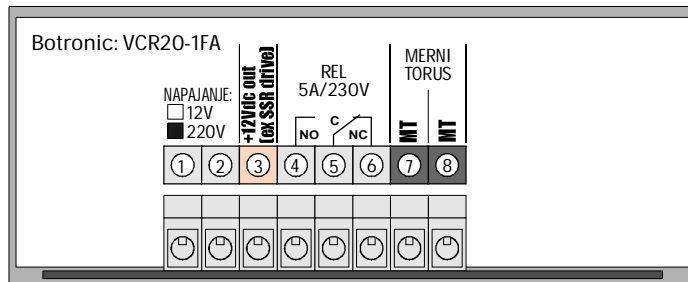
Program: vidi uputstvo

Kuciste: Panelno 48x96

Merni AC strujni opseg: 5-100A



Merni torus:
5-100Aac



Pogled sa zadnje strane (prikljucne kleme):

Dig. Prog. AC Ampermetar sa mernim torusom tip: VCR20-1FA (5-100A)

UPUTSTVO ZA RUKOVANJE SA GARANTNIM LISTOM

Opis: Merenje i prikaz trenutne merne velicine na ekranu (AC STRUJA). Nacin rada izlaza zavisi od izabranog radnog programa.

1. SET-Zadavanje radnih vrednosti: Tokom rada na ekranu je prikaz merne vrednosti. Stiskom na GORNJI taster (dok se ekran ne ugasi te odпустiti) prikazu se za redom programabilne vrednosti i to:

Lo xxx: Zadana vrednost DONJE granice

Hi xxx: Zadana vrednost GORNJE granice

Dok je brojna vrednost promenljive na ekranu promena je na tasterima.

2. PRESET-Servisno podesavanje: Za ulazak u ovaj programski meni potrebno je:

- Uredjaj iskljuciti sa napajanja

- Stisnuti GORNJI taster

- Prikljuciti napajanje te nakon 3 sek. odпустiti. Prikazu se za redom vrđnosti (ekrani) koje mozemo podesavati i to:

P10 xxx: Korekcija merne vrednosti (korisnicko bazdarenje instrumenta -/+).

P12 xxx: Izbor radnog programa:

1: Program1-regulacija: Porastom merne vrednosti preko GORNJE (Hi) granice izlaz se iskljuci a ukljuci padom ispod DONJE (Lo) granice. Kod ukljucenja na napajanje, ako je merna vrednost izmedju Lo-Hi izlaz je iskljucen.

2: Program2 : Isto kao program1 ali uz dodatak: Kod ukljucenja na napajanje ako je merna vrednost izmedju Lo-Hi izlaz se aktivira.

3: Program3-alarmni: Porastom/padom merne vrednosti preko/ispod GORNJE(Hi)/DONJE(Lo) granice izlaz je ukljucen. U granicama izmedju DONJE i GORNJE vrednosti izlaz je iskljucen.

P14 xxx: Delilac merne vrednosti (1-10). Ako se zeli preciznije merenje manjih radnih struja (<10A) tada namotati N namotaja mernog strujnog voda kroz merni torus a u ovaj program upisati vrednost za N. Voditi racuna da se u ovom slucaju smanjuje gornja radna granica za N puta!

P16 xxx: Vreme kasnjenja reakcije (sek.). Za radni program 1-2 vazi za **Hi** granicu a za radni prog. 3 za obe.

P18 xxx: Nacin rada izlaza Rel1: **0**=programski **1**=inverzno

Dok se brojna vrednost nalazi na ekranu menjamo je na tasterima.

Merni torus: U kucistu za montazu na DIN sinu. Izlazni napon na klemama 1-2. Izlazni napon je 0-20Vac te polaritet nije bitan. Merni opseg za model: 5-100A

Izlaz: Relejni-preklopni kontakt do max. 5A/230V. Ako se pogoni spoljnji kontaktor-sklopka na 220V obavezno koristiti model sa ugradjenim RC filterom (snubber) - ako nema dodati!

Napomene:

1. Ukljucena decimalna tacka na desnoj strani ekrana predstavlja aktivno stanje izlaznog relea.

2. Uredjaj je osetljiv na blizinu snaznih induktivno/prekidackih elemenata (sklopke, trafoi i sl.) Stoga ga montirati dalje (>15cm) od istih.

3. DEFAULT RESET (servisno): Stisnuta oba tastera, prikljuciti napajanje, te nakon 3 sek. odпустiti.

GARANTNI ROK: 2 GODINE OD DATUMA PRODAJE. GARANTNI USLOVI ZA OVU VRSTU PROIZVODA ODREDJENI ZAKONOM.

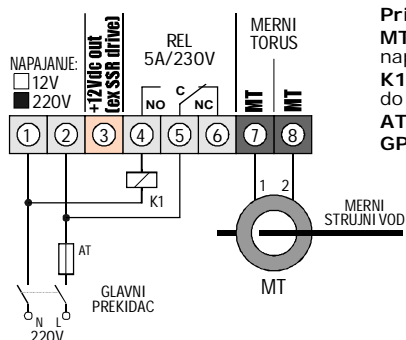
DATUM I KONTROLA PROIZVODNJE: _____

DATUM PRODAJE: _____



Tel/fax: 021 462-147
Mob.: 064 266-4-273
Rade Koncara 58
21208 Sr. Kamenica
Novi Sad - SERBIA

Botronic - projektovanje i proizvodnja elektro opreme i uredjaja - www.botronic.rs



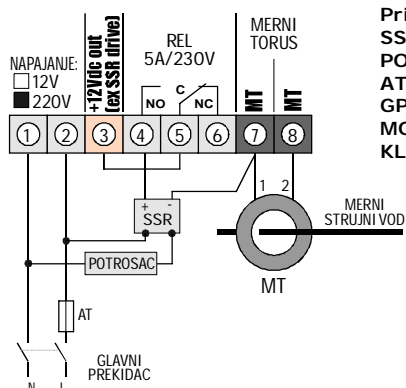
Primer instalacije sa pogonom potrosaca za 220V:

MT: Mreni torus-induktivna metoda merenja AC struje-merni strujni vod se provlaci kroz merni torus. Izlaz je AC napon (0-20V) te prikljucci nisu polarizovani (na kucistu mernog torusa kleme 1 i 2).

K1: Energetska sklopka-kontaktor za 220V (sa ugradjenim RC filterom-snubberom) ili direktan pogon potrosaca do 5A/220V/1000W.

AT: Automatski osigurac (spori) 6A

GP: Glavni prekidac (po mogucstvu dvopolni) za 220v/10A



Primer instalacije sa pogonom potrosaca za 220V preko spoljnjeg SSR (elektronski solid-stejt rele):

SSR: Elektronski SSR rele pogonskog napona 3-25Vdc/30mA i zelejne radne struje

POTROSAC: Za 220V do snage odredjene koriscenim SSR releom

AT: Automatski osigurac (spori) 50% vece radne struje od max radne struje potrosaca.

GP: Glavni prekidac (po mogucstvu dvopolni) za 220V I radne struje kao AT

MOST: Kleme 3-5

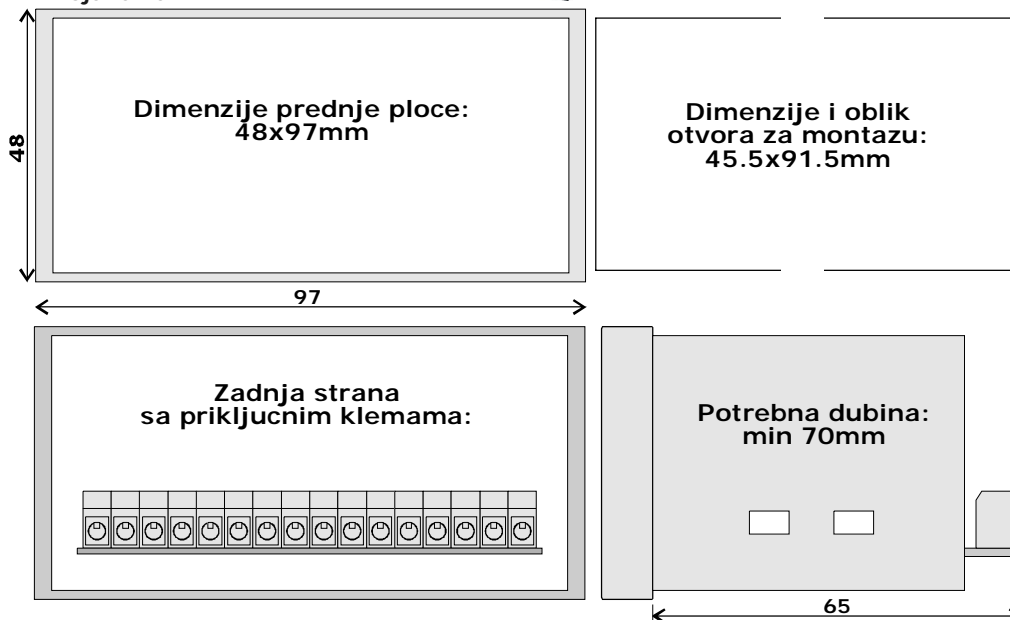
KLEMA 7: Zajednicka GND za MerniTorus i SSR

Kuciste tip: Panel1 (48x97mm)

- Materijal: samogasivi NORIL-LEXAN

- Zastita IP-40/IP-55

- Boja: crna



GARANTNI ROK: 2 GODINE OD DATUMA PRODAJE. GARANTNI USLOVI ZA OVU VRSTU PROIZVODA ODREDJENI ZAKONOM.

DATUM I KONTROLA PROIZVODNJE: _____

DATUM PRODAJE: _____